

# KARTA INFORMACYJNA

## Niepubliczny Zakład Opieki Zdrowotnej Energomontaż Chorzów Sp. z o.o.

41-516 Chorzów, ul. Szczecińska 10  
e-mail: nzo@energomontazchorzow.pl

### Rejestracja

tel. 32 / 24-10-200  
czynna codziennie w dni robocze:  
od godz. 7:30 do 17:30



## Działalność zakładu

Poradnia NZOZ funkcjonuje od 1994 roku. Opieką objętych jest około 6 500 pacjentów. Dobra lokalizacja oraz wysoki poziom udzielanych świadczeń są podstawą jej potencjału. Posiada Certyfikat jakości usług medycznych ISO 9001.

## Oferta świadczonych usług

Proponujemy szeroki wachlarz świadczeń medycznych dla zakładów pracy oraz pacjentów indywidualnych. Polecamy korzystanie z szerokiego asortymentu badań laboratoryjnych oraz badań lekarskich i obrazowych (EKG i USG), jak również badań psychotechnicznych dla kierowców, operatorów wózków widłowych, koparek, suwnic itp.

Zapewniamy opiekę lekarską, porady lekarzy ogólnych oraz lekarzy specjalistów, którzy udzielą Państwu konsultacji medycznych w ramach następujących poradni:

### z funduszu NFZ:

- ❖ diabetologicznej
- ❖ internistycznej
- ❖ laryngologicznej
- ❖ neurologicznej
- ❖ okulistycznej
- ❖ rehabilitacji
- ❖ reumatologicznej
- ❖ zakład fizjoterapii

### poza funduszem NFZ:

- ❖ dermatologicznej
- ❖ chirurgicznej
- ❖ schorzeń sutka
- ❖ schorzeń tarczycy
- ❖ urologicznej
- ❖ rehabilitacji (terapia manualna i kinesiotaping)

### Medycyny Pracy:

- ❖ badania wstępne
- ❖ badania okresowe
- ❖ badania kontrolne
- ❖ badania końcowe
- ❖ badania kierowców



### Pracowni Psychologicznej:

- ❖ badania kierowców
- ❖ badania wysokościowe

## Zakresy badań

### ❖ **Poradnia medycyny pracy**

- pełny asortyment usług z tego zakresu a także BHP:
- badania lekarskie ogólne wraz z orzeczeniem do celów przewidzianych w Kodeksie Pracy (bez szkodliwości, komputera)
- badania otolaryngologiczne / z audiogramem
- badania okulistyczne
- badania neurologiczne
- badania dla celów sanitarno-epidemiologicznych (książeczka), przy badaniach profilaktycznych – gratis.

### ❖ **Pracownia Psychologiczna**

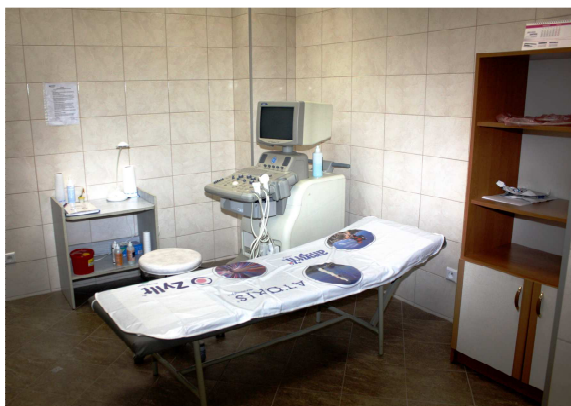
- prowadzi:
- badania psychotechniczne (wysokość, kierowca samochodu służbowego)
- badania psychotechniczne kierowcy kategorii C, D
- EKG
- spirometrię płuc
- badania audiometryczne
- badania laboratoryjne (mocz, krew).

### ❖ **Poradnia Rehabilitacji i Fizjoterapii**

- oferuje szeroki zakres usług poczynając od zabiegów podtrzymujących i utrwalających zdrowie poprzez stosowanie terapii manualnej. Organizujemy dla dzieci gimnastykę korekcyjną.

### ❖ **Poradnia Sportowo-Lekarska**

- udziela porad oraz wykonuje wymaganą przepisami diagnostykę głównie u dzieci i młodzieży w kwalifikacji do uprawiania sportu wyczynowego.



**Zapraszamy do korzystania z naszych usług**