

# Technologie

dla energetyki i przemysłu





- > Działamy **od 1946** roku
- Od 2000 roku jesteśmy częścią **Grupy Kapitałowej Introl**

Jesteśmy częścią **Grupy Kapitałowej Introl** - dynamicznie rozwijającego się holdingu inżynierskiego adresującego swoje usługi i produkty do różnych gałęzi przemysłu, energetyki, budownictwa i gospodarki komunalnej.



udziałów należy do spółki giełdowej **Introl S.A.**



Grupa Introl zatrudnia obecnie **około 1 500 osób**



od 2007 roku Grupa Kapitałowa INTROL jest notowana na **Giełdzie Papierów Wartościowych w Warszawie**



Grupa Introl zatrudnia **600 inżynierów**

**Naszą misją jest zmiana oblicza ciepłownictwa i energetyki przemysłowej w kraju.**

Chcemy, by dzięki najnowszym technologiom dostępnym na rynku światowym, sektory te stały się efektywne, konkurencyjne, niezawodne i przyjazne środowisku.

Budujemy, modernizujemy i remontujemy obiekty oraz instalacje energetyczne o mocy do 50 MW.

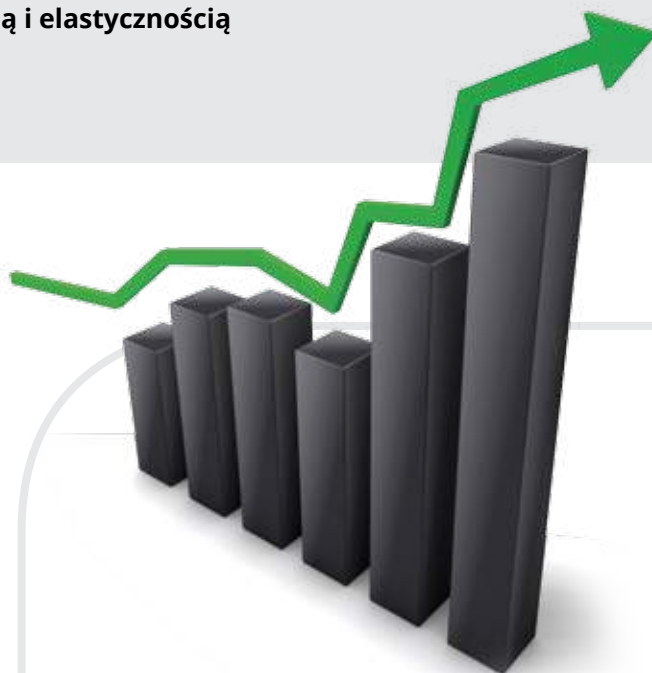


**75** *lat* *doświadczenia*

Dzięki naszemu 75-letniemu doświadczeniu, profesjonalizmowi i orientacji na potrzeby Klienta, wyróżniamy się na rynku budownictwa energetycznego niezawodnością i elastycznością

**Prowadząc biznes dbamy o wszystkich interesariuszy.**

Klientom zapewniamy satysfakcję z wybudowanych przez nas instalacji, właścicielom stabilny rozwój firmy, kadrze inżynierskiej i monterskiej możliwość rozwoju oraz zdobywania ciekawych i wszechstronnych doświadczeń, dostawcom i podwykonawcom rzetelne, długoterminowe partnerstwo.









## ➤ Zarządzania jakością w spawalnictwie

wg: **PN-EN ISO 3834-2:2007**  
w zakresie wykonawstwa obiektów przemysłowych  
i ogólnych oraz usług:

- wytwarzania i montażu urządzeń i elementów ciśnieniowych,
- napraw, remontów, modernizacji i modyfikacji urządzeń i instalacji energetycznych, górniczych, technologicznych i innych,
- produkcji i montażu konstrukcji stalowych.





## Oferta



### > Budowa obiektów pod klucz

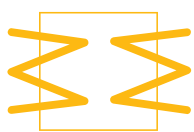
- > Tworzymy koncepcje i projekty, budujemy, uruchamiamy i serwisujemy wszystkie typy obiektów i instalacji energetycznych w przemyśle i gospodarce komunalnej.
- > Budujemy pod klucz instalacje pomocnicze i około-blokowe w sektorze energetyki zawodowej (sprężarkownie, stacje DEMI, odgazowywacze, układy pompowe itp.).





## > Pracownie projektowe

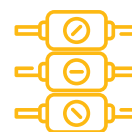
Projektujemy



instalacje  
energetyczne



instalacje  
mechaniczne



instalacje  
elektryczne



## Oferta



### > **Montaż mechaniczny**

- > wykonujemy montaż mechaniczny rurociągów i wszelkich urządzeń technologicznych.

### > **Prace elektryczne, automatyka**

- > projektujemy i montujemy instalacje elektroenergetyczne niskich i średnich napięć,
- > wykonujemy instalacje aparatury kontrolno-pomiarowej,
- > automatyzujemy i wizualizujemy procesy technologiczne,
- > produkujemy, serwisujemy i kalibrujemy aparaturę kontrolno-pomiarową górnictwem (anemometry, sygnalizatory temperatury, czujniki przepływu powietrza).

### > **Technika izotopowa**

- > instalujemy i serwisujemy urządzenia zawierające źródła promieniotwórcze,
- > magazynujemy, przetwarzamy i transportujemy odpady promieniotwórcze.

Posiadamy niezbędne uprawnienia i zezwolenia





## ➤ **Warsztat mechaniczny**

Wykonujemy:

- elementy ciśnieniowe kotłów wodnych i parowych,
- zbiorniki ciśnieniowe
- konstrukcje stalowe (między innymi klatki i skipy górnicze).

## ➤ **Warsztat elektryczny**

Prefabrykujemy:

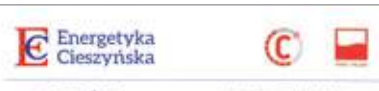
- rozdzielnice niskich napięć,
- szafy sterownicowe,
- szafy zasilająco sterownicze,
- pulpity,
- skrzynki do zabudowy AKP.



# Zaufali nam m. in.: pełna lista na [www.introlenergo.pl](http://www.introlenergo.pl)

The collage features several reference letters and certificates:

- PGNiG | TERMIKA**: Reference letter dated 20.08.2016 regarding energy supply for a power plant.
- EDF**: Reference letter dated 20.08.2016 regarding energy supply for a power plant.
- PCE**: Reference letter dated 20.08.2016 regarding energy supply for a power plant.
- mpec**: Reference letter dated 20.08.2016 regarding energy supply for a power plant.
- TORUŃSKIE WOODCIAGI**: Reference letter dated 20.08.2016 regarding energy supply for a power plant.
- ENERGYCAL**: Reference letter dated 20.08.2016 regarding energy supply for a power plant.
- DEC**: Reference letter dated 20.08.2016 regarding energy supply for a power plant.
- INTROL S.A.**: Reference letter dated 20.08.2016 regarding energy supply for a power plant.



**SPÓŁKA ENERGETYCZNA „JASTRZĘBIE” S.A.**  
44-116 Jastrzębie-Zdrój, ul. Rybnicza 8c  
NIP: 642-001-00-00, REGON: 141207125, KRS: 0000000000  
LUB: 141207125

**KONPANA INŻELNIA S.A.**  
Dział: Dział Inżynieryjny  
12-8 DUTYBÓW 22/13  
Rybnik, 13.11.2013

**Konserwacja firm: INTROL S.A. z siedzibą w Katowicach przy ul. Katowicki 112 INTROL-ENERGOMONTAZ Sp. z o.o. z siedzibą w Cieszyńsku przy ul. 14 Lipca 12**

**REFERENCJE**  
Wzrost INTROL S.A. wraz z INTROL-ENERGOMONTAZ Sp. z o.o.  
Wzrost INTROL S.A. wraz z INTROL-ENERGOMONTAZ Sp. z o.o. z siedzibą w Cieszyńsku przy ul. 14 Lipca 12 wraz z INTROL-ENERGOMONTAZ Sp. z o.o. z siedzibą w Katowicach przy ul. Katowicki 112.

**REFERENCJE**  
Wzrost INTROL S.A. wraz z INTROL-ENERGOMONTAZ Sp. z o.o. z siedzibą w Cieszyńsku przy ul. 14 Lipca 12 wraz z INTROL-ENERGOMONTAZ Sp. z o.o. z siedzibą w Katowicach przy ul. Katowicki 112.

**INTROL - Energomontaz Sp. z o.o.**  
ul. 14 Lipca 12  
43-506 Cieszyńsk  
Dzielnica: 0303.0027.1

**LIST REFERENCYJNY**  
Niniejszym listem referencyjnym informujemy o wykonaniu prac w zakresie inżynierii i montażu urządzeń elektrycznych i elektroenergetycznych w obiektach: ...

**LIST REFERENCYJNY**  
Konsument: „VICTORIA” S.A. w Wodzisławiu przy ul. 15 Młocze 10-20-12; do 22.03.2013; ...

**REFERENCJE**  
Wzrost INTROL S.A. wraz z INTROL-ENERGOMONTAZ Sp. z o.o. z siedzibą w Cieszyńsku przy ul. 14 Lipca 12 wraz z INTROL-ENERGOMONTAZ Sp. z o.o. z siedzibą w Katowicach przy ul. Katowicki 112.

**SP WIK**  
ŚWIŃCENSKIE PRZEDSIĘWZIĘTWO WODNOCIECIWY I KANALIZACJI w Świdnicy Spółka z o.o.  
ul. Świdnicka 10, 54-600 Świdnica

**ACTEUM SADIUP**  
ACTEUM Central Europe Sp. z o.o.  
ul. Żelazna 10/12, 01-650 Warszawa

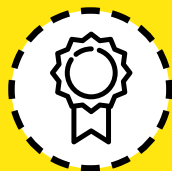
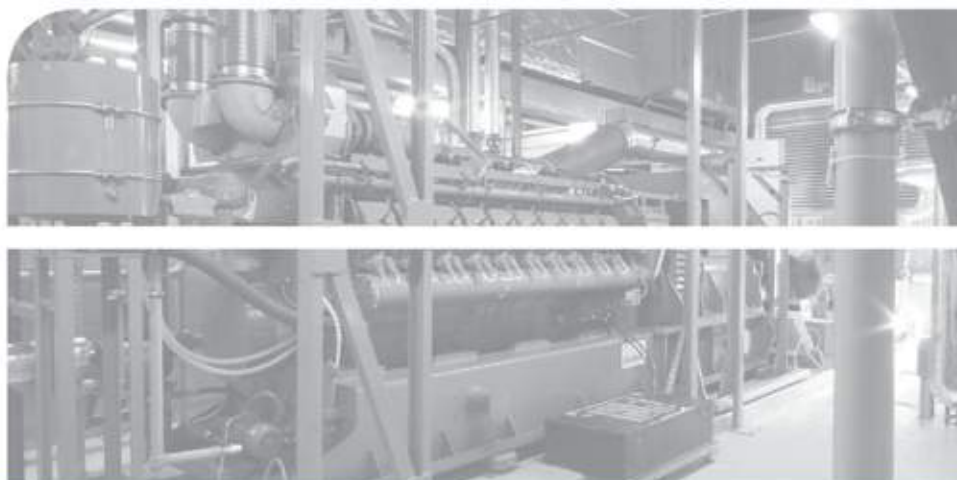
**REFERENCJE**  
ACTEUM Central Europe Sp. z o.o. z siedzibą w Warszawie przy ul. Żelaznej 10/12, w okresie od 2011 do 2013 r. realizowało w ramach umowy ...

**Fortum**  
04/03/2017  
OGENIA WSPÓLPRACY  
pismo 41/202 datowane w Poznaniu 4/11 przedstawia do firmy Inbex ...

**REGIONALNY ZARZĄD GOSPODARKI WODNEJ W KRAKOWIE**  
INTROL S.A. ul. Katowicki 112 40-112 Katowice  
ul. Żelazna 10/12, 01-650 Warszawa

**Pfeifer & Langen Polska S.A.**  
INTROL - Energomontaz Sp. z o.o.  
ul. 14 Lipca 12, 43-506 Cieszyńsk

**ACTEUM GROUP**  
OGENIA S.A. z o.o.



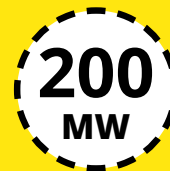
**lider kogeneracji  
na rynku polskim**



**generalny  
wykonawca  
inwestycji**



**ponad 30  
jednostek  
kogeneracyjnych  
wybudowanych  
w całym kraju**



**ponad  
200 MW mocy  
zainstalowanej**

**Introl-Energomontaż Sp. z o.o.**

ul. 16 lipca 12, 41-506 Chorzów

tel. +48 32 78 74 300

+48 32 78 74 301